



**A cura di :**  
Gamo Carolina  
Loffredo Elisa  
Milano Giuseppina  
Volpe Ilaria

# World Social Work Day 2013

COME PROMUOVERE L'UGUAGLIANZA  
SOCIALE IN TEMPO DI CRISI

Università di Roma “La Sapienza”  
-CLaSs-

# Crisi e deprivazione sociale

CRISI → Dal Greco “SCELTA”

1° Paradosso: L'espansione economica non corrisponde alla omogenea distribuzione delle risorse

2° Paradosso: L'aumento del reddito non è direttamente proporzionale all'aumento del benessere Psico-Fisico/felicità

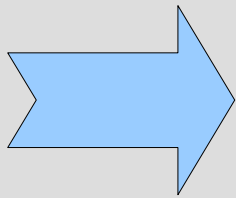
# Misurare la Crisi: prospettive future

- Vulnerabilità economica dei membri adulti della famiglia
- Deprivazione dei minori

**SFIDA: STANDARD MINIMO RELATIVO ALLA QUALITA' DEI SERVIZI PUBBLICI**

Da “ Rapporto BES “ ( ISTAT, CNEL, MARZO 2013)

# Il lavoro sociale degli operatori in tempo di crisi

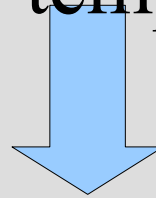


Condizionamento esogeno  
Condizionamento endogeno

# POVERTA'

Concetto dinamico in continua riformulazione  
teorica ed empirica.

Assenza di criteri Universali, ma relatività  
spazio-temporale.



Deprivazione relativa\*

Da “Dizionario di Servizio Sociale, voce Povertà, Antonella Meo”

\* (Sarpellon '82, Saraceno '85, Negri '90 )



# Ridurre gli squilibri con pratiche innovative

Il solo indicatore economico produce uno scarto tra le formulazioni teoriche sempre più avvedute e formulazione empirica.

A. SEN: lascia la condizione economicistica per valorizzare il modo di funzionamento dei soggetti.

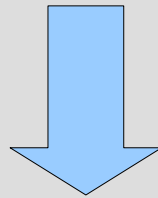
CAPABILITIES → Libertà di scegliere



# I “nuovi poveri”

## I protagonisti del nuovo Welfare

Il limite del modello Italiano crea sfiducia nelle istituzioni, mina l'identità e la capacità di ideazione degli operatori sociali.



Da Seminario “ Nuovi Poveri, le crisi e le capacità di risposte,2013”

- LA CASA DEI PAPA'



# L'assistente sociale è ... AGENTE DI CAMBIAMENTO

Le forti tensioni evolutive del sistema di Welfare State Italiano, distolgono e alterano il Senso il Riconoscimento e la Mission del nostro agire Professionale.

# ... Verso un Ruolo Proattivo

## **L'assistente Sociale**

ha il dovere di porre all'attenzione delle istituzioni, che ne hanno la responsabilità e della stessa opinione pubblica, situazioni di deprivazione e gravi stati di disagio non sufficientemente tutelati, di iniquità e ineguaglianza.

# L'Agire del Servizio Sociale Professionale è orientato a :

- **GIUSTIZIA SOCIALE** → disuguaglianza delle persone rispetto ai diritti primari.

“ Senza pace e giustizia sociale, senza cibo sufficiente e acqua, senza un'educazione e abitazione decente, senza che ognuno e tutti abbiano un ruolo da svolgere nella società e senza reddito adeguato, non ci può essere salute né crescita reale né sviluppo sociale”

(O.M.S. 1978)

- **CONTRASTO ALLA POVERTA'** → sostenere il processo di autodeterminazione.
- **DIMENSIONE TERRITORIALE DEL WELFARE** → garantire prossimità del Servizio all' utente.
- **CIVILE CONVIVENZA** → ricchezza dei valori di libertà e solidarietà.

Da “ Riflessioni sul Servizio Sociale oggi “

Consiglio Nazionale Ordine Assistenti Sociali



# ... Ottimizziamo le Risorse

## **II LAVORO DI RETE**

Si è progressivamente connotato come un metodo specifico per riportare il Servizio Sociale alla sua natura originaria ...

## **SOCIALE**

L'Assistente Sociale ha un **RUOLO DI GUIDA**

Da “Il metodo di rete in pratica, Folgheraiter”



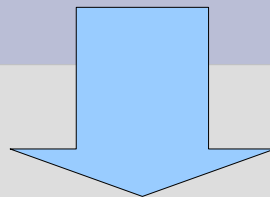


“Il ruolo del Servizio Sociale non può essere quello di adeguarsi passivamente ai cambiamenti delle Politiche Sociali, soprattutto quando queste rischiano di collidere con i valori che ispirano la professione.

E' richiesto un impegno costruttivo per partecipare ad un processo di influenzamento e orientamento delle Politiche Sociali verso la realizzazione dei Principi di Uguaglianza e Coesione Sociale.”

Da “Rivista di Servizio Sociale, Campanini”

# Promuovere le capacità dell'utente



Significa: attivare Politiche sociali **ATTIVE**.

- EMPOWERMENT
- AUTODETERMINAZIONE
- BENESSERE



# EMPOWERMENT

Processo di crescita, sia dell' individuo, sia del gruppo basato sull'incremento della stima di sé, dell'autoefficacia e dell'autodeterminazione per far emergere risorse latenti e portare l'individuo ad appropriarsi **consapevolmente** del suo potenziale.

Compito dell'assistente sociale, in un'ottica di **EMPOWERMENT**, è quello di sostenere l'utente per facilitare la sua piena **autorealizzazione**, coinvolgendo i soggetti, gli utenti del servizio sociale per promuovere la capacità di influire sull'ambiente.

(FARGION)

# AUTODETERMINAZIONE

“Atto secondo cui l'uomo si determina secondo la propria legge: espressione della libertà positiva dell'uomo, e quindi della responsabilità e imputabilità di ogni suo valore e azione.”

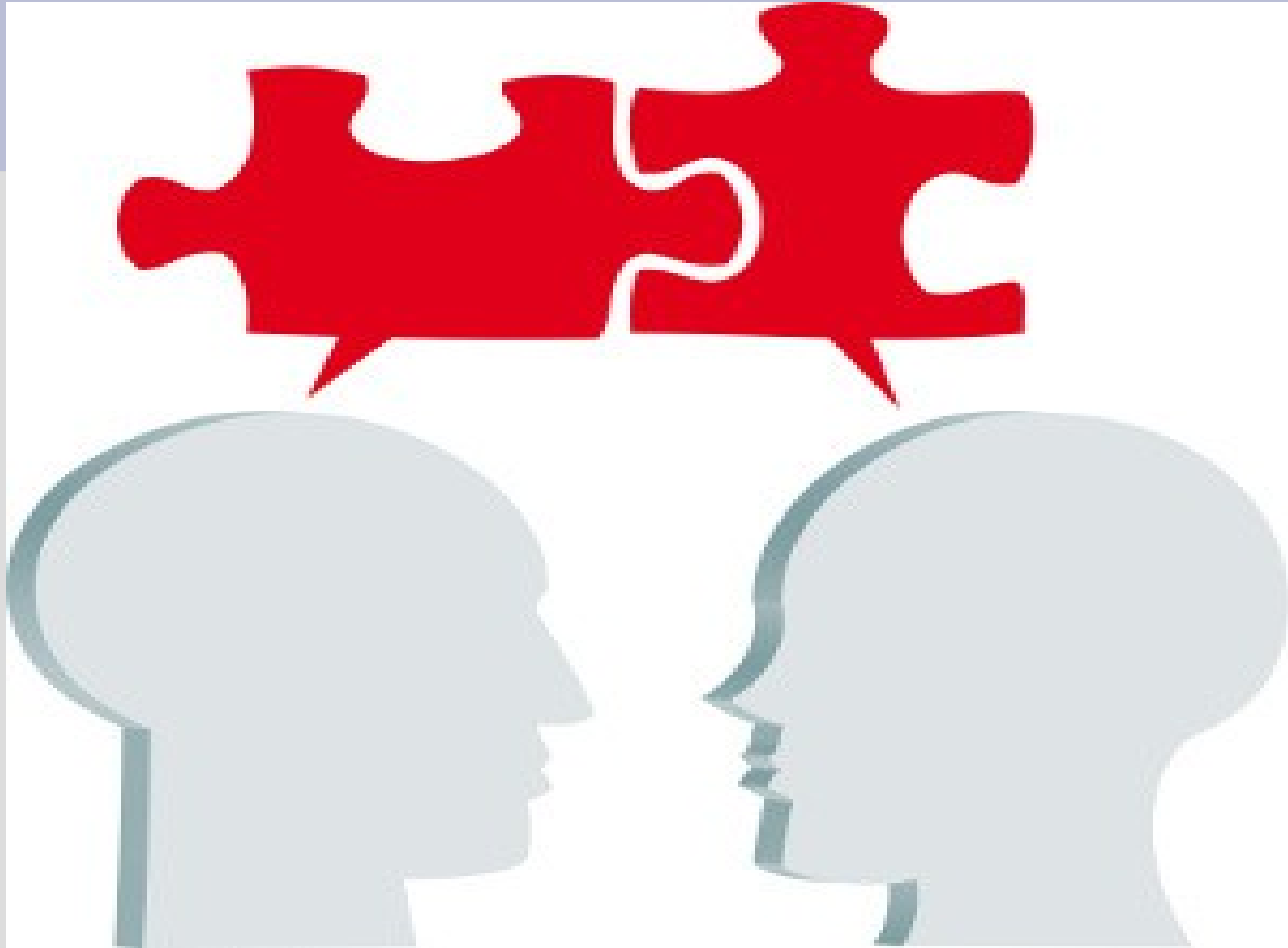
Da “Ordine Nazionale Assistenti Sociali”

# BENESSERE

Il **benessere sociale** è un misto di libertà individuali e di controllo per l'uguaglianza che assicurino il massimo delle libertà individuali compatibili con le libertà altrui.

(Donati,2000)





# BENESSERE INTER-SOGGETTIVO

Non dipende soltanto dall'individuo singolarmente preso, ma anche dall'ambiente che lo circonda e in particolare da ciò che fanno le persone con cui egli intreccia Relazioni.

(Barlett, 1970 – Bortoli, 1997)

Le persone che vivono in povertà possono rappresentare un buon osservatorio dei limiti delle istituzioni sociali.

(KRUMER-NEVO)

# CAPITALE SOCIALE

“ Inteso come la facoltà delle persone di relazionarsi, di sperimentare un senso di fiducia e di comunanza per dar vita a scambi e perseguire azioni comuni che consentano, nelle situazioni di disagio, di rompere il proprio isolamento trovando sostegno e collaborazione.

Il lavoro di rete incrementa il capitale sociale degli operatori stessi. ”

(Folgheraiter,2004)

***Alla fine degli anni '80 due approcci considerano il Capitale Sociale sotto aspetti differenti:***

**- Visione Individualista**

“ Il Capitale Sociale è definito dalla sua funzione. Non è un' entità singola, ma una varietà di diverse entità che hanno due caratteristiche in comune: consistono tutte di alcuni aspetti della struttura sociale e agevolano determinate azioni degli individui che si trovano nella struttura. ”

(Coleman, 1990)

## - Visione Collettivista

“ Intendiamo il Capitale Sociale come [...] l' insieme di quegli elementi dell'organizzazione sociale - come la fiducia, le norme condivise, le reti sociali che possono migliorare l' efficienza della società nel suo insieme, nella misura in cui facilitano l' azione coordinata degli individui ”

(Putnam, 1993)



**UFE**

---

Utenti Familiari Esperti  
nella Salute Mentale  
di Trento

*Expert Users  
and Family Members  
in Trento's Mental Health*



# U.F.E. Utenti familiari esperti

La figura dell'**U.F.E.** nasce a Trento nel 2001 in maniera spontanea e dal basso, sono tutti quegli utenti e familiari che per storia personale hanno acquisito un sapere esperienziale che li mette in condizione di fornire in modo strutturato e continuativo delle **prestazioni riconosciute** in diverse aree di attività del SSM di Trento.

Sono formalmente riconosciuti dall'ASL di Trento e sono monetizzati.



# *Obiettivi*

- Sapere esperienziale;
- Pensiero diffuso tra operatori, utenti, familiari;
- Il clima e la fiducia;
- La qualità della vita e il Capitale Sociale;
- La visibilità di utenti e familiari.

# *Risultati*

- Sul fronte UFE:

Un significativo miglioramento della loro **qualità della vita e del loro Capitale Sociale.**

- Sul fronte della cittadinanza:

Aumento dell' **attenzione** e della **consapevolezza** all'interno della comunità riguardo i temi di disagio psichico grazie ai momenti di visibilità pubblica che gli UFE hanno suscitato e questo è un contributo importante al contrasto allo stigma e ai pregiudizi.

# *L'AUTO MUTUO AIUTO*

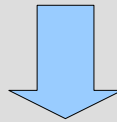
- **COSA SONO I GRUPPI A.M.A.?**

Sono gruppi formati da persone (3-4 max 12-15) che condividono lo stesso problema o perseguono identici obiettivi e insieme si sostengono reciprocamente.

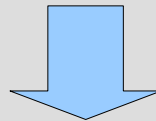


Chi sceglie di far parte di un gruppo A.M.A. trova un luogo dove affrontare le proprie difficoltà, dove portare liberamente il proprio vissuto con la consapevolezza che verrà ascoltato.

RUOLO ATTIVO



Risorsa per sé e per gli altri



Ciò restituisce alla persona competenza, ruolo e senso di sé.

“ Vogliamo comporre[..] una comunità dialogante consapevole che per una miglior comprensione della realtà sociale e delle persone che ne sono attori, è utile ascoltare e confrontarsi [..]

Consapevoli che il cammino della storia non si ferma e dunque bisogna lanciarsi verso il futuro con coraggio, nonché verso spazi non ancora esplorati ”

*Da “ Servizio Sociale e Agire Agapico ”*

